

# NPO 法人みんなの歯科ネットワーク 国会議員アンケート

「医療の中で最も国民に身近な歯科医療は安心で安全か？」

～これからの歯科医療はどう在るべきか～

## アンケート結果報告(速報)

2008年11月

みんなの歯科ネットワーク

<http://www.minnanoshika.net/>

**MINNA**  
みんなの歯科ネットワーク

## NPO 法人みんなの歯科ネットワーク国会議員アンケート

NPO 法人みんなの歯科ネットワークでは、すべての国会議員の先生方に「医療の中で最も国民に身近な歯科医療は安心で安全か？」をテーマに、歯科医療制度についてのアンケートを実施いたしました。

お忙しい中、突然のお願いにもかかわらず、多くの国会議員の先生方から回答をお寄せいただきました。誠に有難うございました。会員一同心から厚く御礼申し上げます。

ここに、アンケートの結果（速報）を報告させていただきます。

### アンケート内容

<http://www.minnanoshika.net/giinanke-to.html>

#### 対象

衆・参議院議員 722 名

#### 方法

2008 年 11 月 5 日、6 つの設問を FAX と郵送で行い、11 月 18 日を締め切りとしてアンケートを実施、質問の参考資料はみんなの歯科ネットワークのサイトに掲載し、回収方法は FAX での返送をお願いしました。

送信・郵送総数は 714 (FAX694 件 郵送 20 件)。送信先・郵送先不明、あるいは送信失敗により、アンケートが送ることができないところありました。

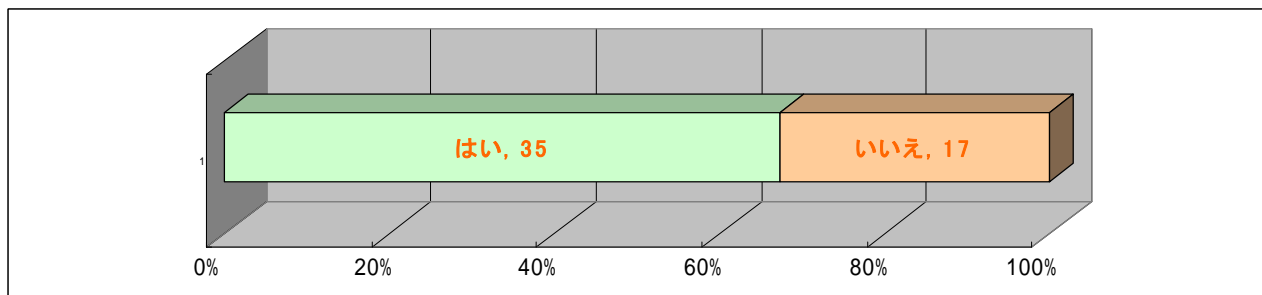
#### 回答数

自民党	16
公明党	2
民主党	26
共産党	5
社民党	1
国民新党	0
新党大地	0
新党日本	0
無所属	2
合計	52

計 52 名の方から御返答をいただきました。(回答率 52 / 714 7.3%)  
(2008/11/21 正午時点)

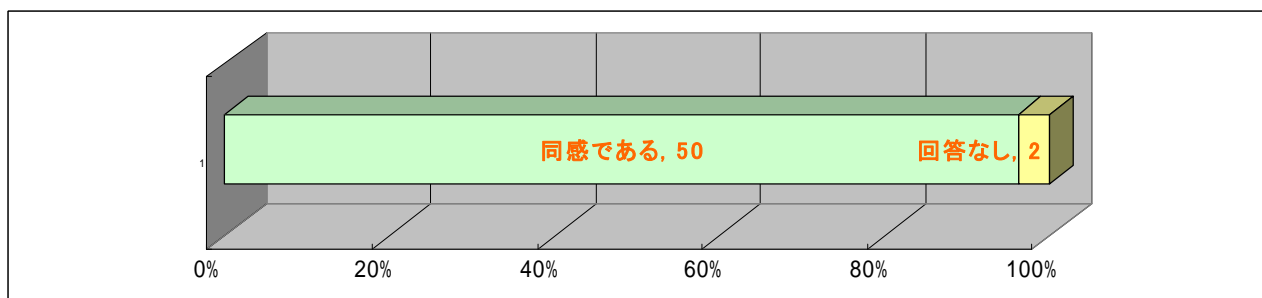
### Q 1. <歯科技工物の安全性について>

近年、海外からの歯科技工物(冠、ブリッジや入れ歯など)の輸入が増加し、厚生労働省も実態把握の調査を予定しています。それらの海外委託技工物は無資格者が作成することもある上、使用材料等も行政による安全性の検査等が行われず、歯科医師個人の責任のみで輸入が認められていることをご存知ですか？



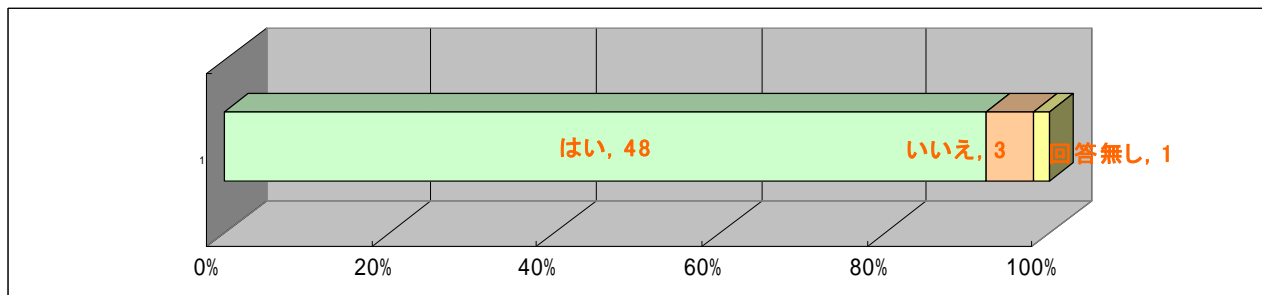
### Q 2. <診療内容が適切に反映されない歯科診療報酬>

歯科診療報酬の改定作業は、予算の総枠の中での配分が優先されており、必要なコスト積み上げ計算がほとんどされていません。そのため最低限の医療安全コストが捻出できない事態が顕著に生じています。安全確保のために最低限必要な医療費については、高齢化などによる医療費総枠の抑制とは別に対応すべきだと思いますが、如何でしょうか？



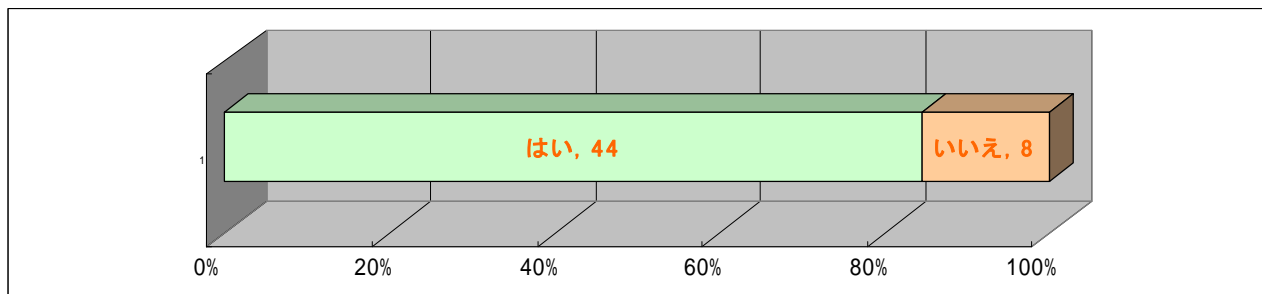
### Q 3. <歯科医療充実による総医療費への影響>

「歯科医療が充実し、口腔の健康が保たれる(残存歯が多い)と総医療費が少なくなる」というデータがいくつか存在しているのをご存じですか？



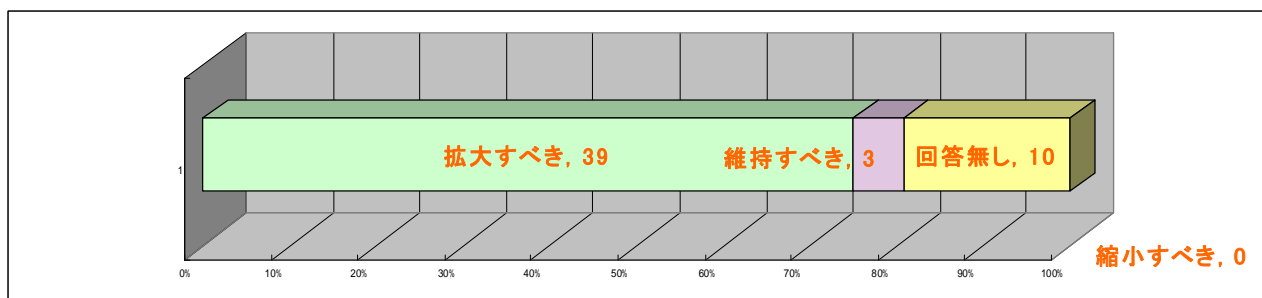
#### Q 4. < 歯科医療費の顕著な抑制 >

近年の医療費抑制策によって国民医療費は毎年 3~4%程度増加に抑えられています。ところが歯科においては歯科医師数の増加にもかかわらず歯科医療費の増加は 10 年以上ほとんど無く、総医療費に占める歯科医療費の割合は年々低下しています。このような事実をご存じですか？



#### Q 5. < 保険で受けられない歯科治療（保険外診療） >

一部の歯科医療従事者や患者からは、保険で給付される範囲が狭く十分な歯科医療を提供できない、受けられないという不満がありますが、歯科の保険医療の範囲を広げることについてはどう思われますか？



#### Q 6. < 今後の歯科医療についての自由意見 >

今後、歯科医療についてどうあるべきか、お考えがありましたらお書き下さい。

◆様々に多くの意見が書かれており、歯科に対する意識の高さが伺われました。いわゆる「歯科保健法」の制定など検診、予防によって国民の口腔健康向上を目指すとの意見が与野党問わず目立って多く寄せられています。

設問ごとに多くのコメントを頂いています。今回の速報はコメントを載せていませんが、後日全てのコメントを公表予定です。

2008 年 11 月

みんなの歯科ネットワーク

<http://www.minnanoshika.net/>