

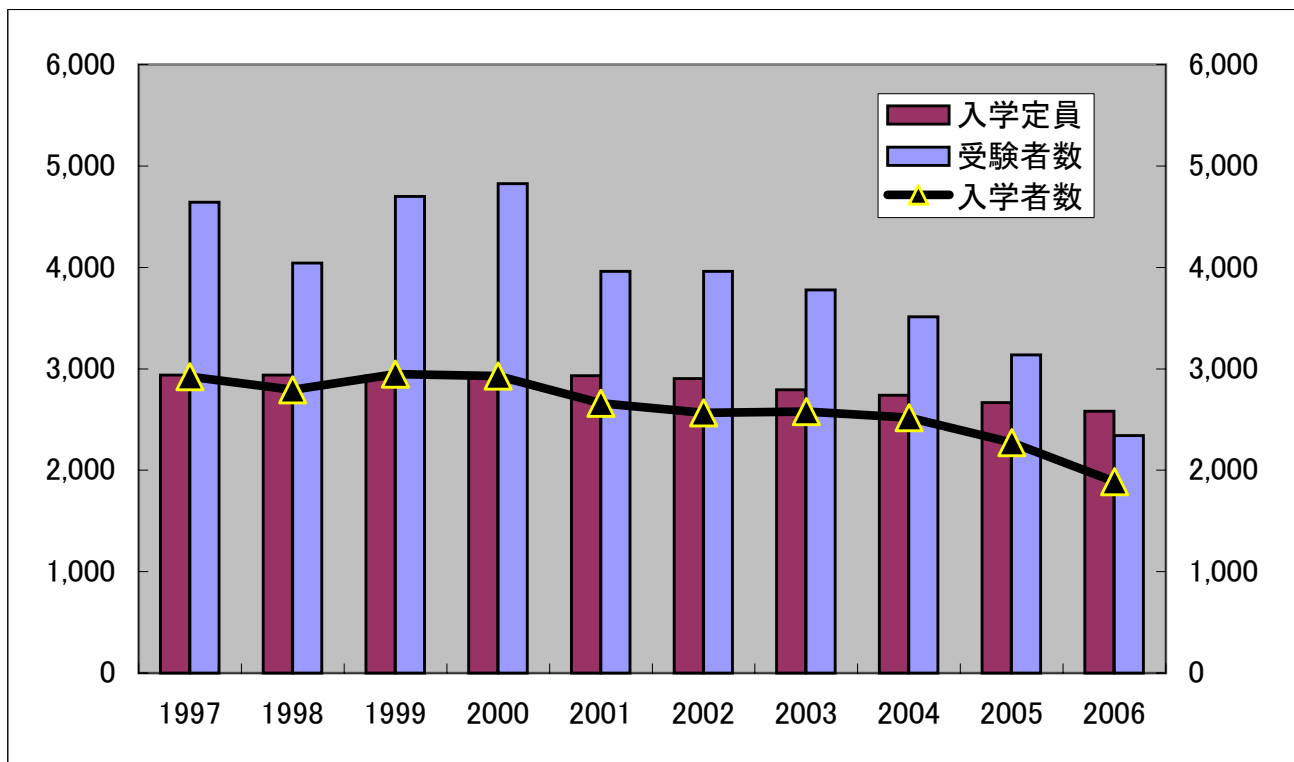
歯科技工士学校、養成所等入学者状況集計(H3～H17調査)

入学年月	入学定員	受験者数	受験倍率	入学者数	定員比率※
1991	3,091	5,030	1.63	3,114	1.01
1992	3,053	5,063	1.66	3,000	0.98
1993	3,063	3,858	1.26	2,823	0.92
1994	3,023	5,272	1.74	3,150	1.04
1995	2,998	5,714	1.91	3,117	1.04
1996	2,948	5,442	1.85	3,101	1.05
1997	2,938	4,643	1.58	2,922	0.99
1998	2,938	4,043	1.38	2,792	0.96
1999	2,928	4,700	1.61	2,948	1.01
2000	2,938	4,827	1.64	2,930	1.00
2001	2,933	3,962	1.35	2,661	0.91
2002	2,903	3,962	1.23	2,565	0.88
2003	2,793	3,779	1.35	2,578	0.92
2004	2,741	3,513	1.28	2,518	0.92
2005	2,666	3,138	1.18	2,274	0.85
2006	2,583	2,342	0.91	1,886	0.73
計(15年間)	46,537	69,288	1.52	44,379	0.97

※小数点第3位四捨五入

日本歯科技工士会調査

※1 平成17年度入学者があった64校で算出



	H11度調査	H13度調査	H15度調査	H17度調査
学校受験	4,700	3,962	3,779	3,138
学校入学	2,948	2,661	2,578	2,274
学校卒業				2,272
国家受験	2,606	2,547	2,411	2,278
国家合格	2,581	2,509	2,384	2,249