

【社会保険診療報酬から見た都道府県別歯科医療】

社会保険診療報酬支払基金の「医療機関別診療状況調」からのデータです。

都道府県別のデータです。

社保・国保合わせた全体のデータではなくて、あくまでも社会保険診療報酬支払基金のみのデータであることに留意ください。

平成 18 年度診療分からです。

http://www.ssk.or.jp/toukei/iryokikan/iryokikan_18.pdf より

歯科	診療所 医療機関数	算定件数	1 医療機関 平均件数	人口 (1000 人)	人口 1000 人 当たり 歯科医療機関数	1 医療機関 当たり人口
北海道	3,100	321,570	103.7	5628	0.55	1815
青森	579	69,523	120.1	1437	0.40	2482
岩手	622	81,386	130.8	1385	0.45	2227
宮城	1,039	151,279	145.6	2360	0.44	2271
秋田	481	66,395	138.0	1146	0.42	2383
山形	482	81,444	169.0	1216	0.40	2523
福島	919	122,274	133.1	2091	0.44	2275
茨城	1,369	183,398	134.0	2975	0.46	2173
栃木	966	131,421	136.0	2017	0.48	2088
群馬	933	123,958	132.9	2024	0.46	2169
埼玉	3,235	439,107	135.7	7054	0.46	2181
千葉	3,053	383,360	125.6	6056	0.50	1984
東京都	10,027	978,380	97.6	12577	0.80	1254
神奈川県	4,641	580,204	125.0	8792	0.53	1894
新潟	1,203	157,644	131.0	2431	0.49	2021
富山	459	71,661	156.1	1112	0.41	2423
石川	474	68,209	143.9	1174	0.40	2477
福井	285	46,076	161.7	822	0.35	2884
山梨	418	49,661	118.8	885	0.47	2117
長野	1,006	128,954	128.2	2196	0.46	2183
岐阜	937	150,618	160.7	2107	0.44	2249
静岡県	1,726	253,473	146.9	3792	0.46	2197
愛知	3,546	560,793	158.1	7255	0.49	2046
三重	861	127,566	148.2	1867	0.46	2168
滋賀	547	97,545	178.3	1380	0.40	2523
京都	1,289	170,111	132.0	2648	0.49	2054
大阪	5,239	646,305	123.4	8817	0.59	1683
兵庫県	2,837	378,892	133.6	5591	0.51	1971
奈良	687	93,253	135.7	1421	0.48	2068
和歌山	563	57,819	102.7	1036	0.54	1840
鳥取	268	40,680	151.8	607	0.44	2265
島根	291	40,758	140.1	742	0.39	2550
岡山	997	142,103	142.5	1957	0.51	1963
広島	1,518	190,536	125.5	2877	0.53	1895
山口	686	91,158	132.9	1493	0.46	2176
徳島	437	50,881	116.4	810	0.54	1854
香川	458	65,246	142.5	1012	0.45	2210
愛媛	683	88,238	129.2	1468	0.47	2149
高知	365	42,312	115.9	796	0.46	2181
福岡	2,979	336,441	112.9	5050	0.59	1695
佐賀	430	54,841	127.5	866	0.50	2014
長崎	755	88,293	116.9	1479	0.51	1959
熊本	838	100,464	119.9	1842	0.45	2198
大分	544	64,069	117.8	1210	0.45	2224
宮崎	526	58,567	111.3	1153	0.46	2192
鹿児島	815	94,787	116.3	1753	0.46	2151
沖縄	607	65,141	107.3	1362	0.45	2244
計	66,714	8,386,793	125.7	127769	0.52	1915

各月の請求のあった医療機関数の年度計を 12 か月で除したものです。

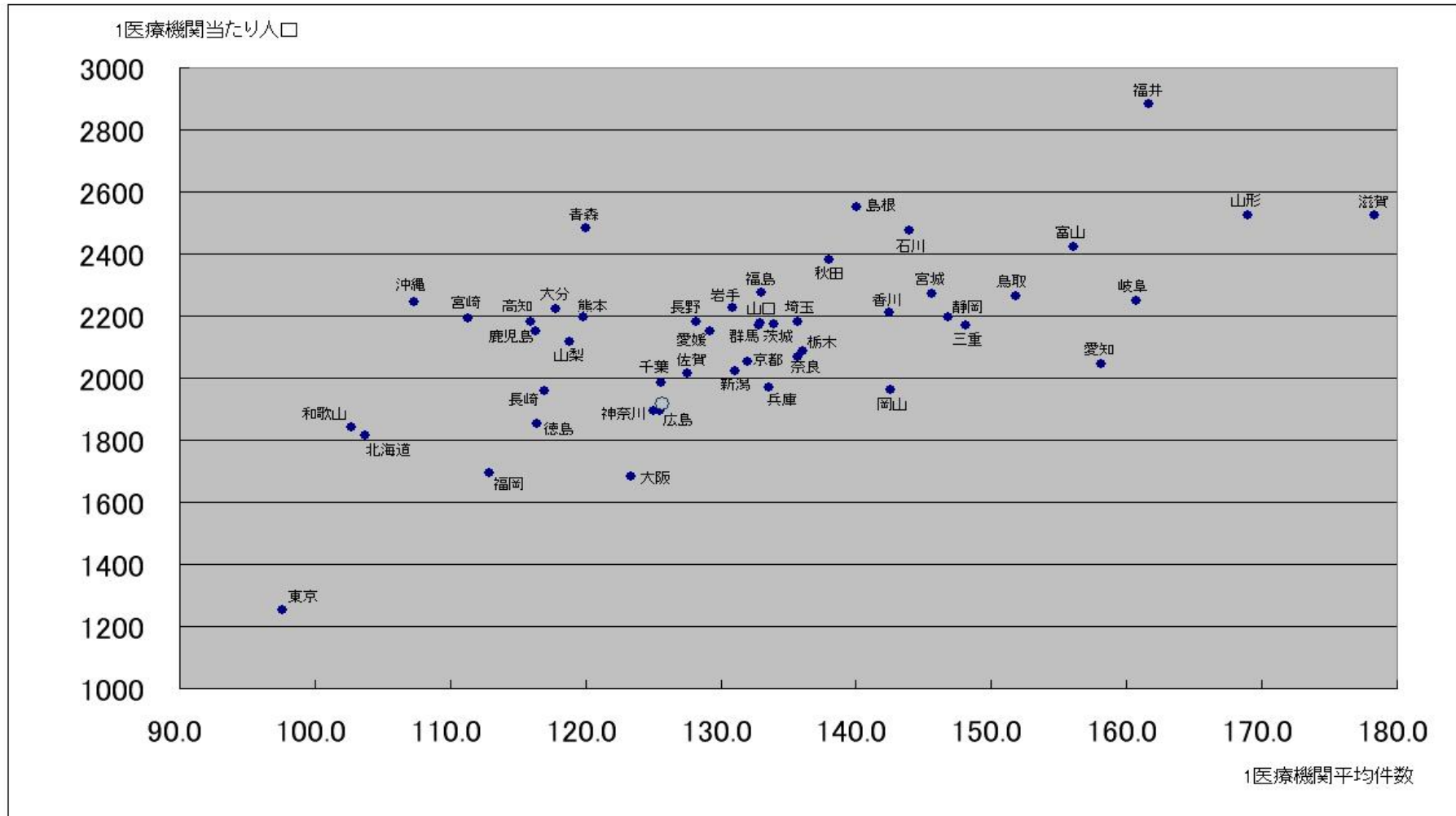
人口は国立社会保障・人口問題研究所からです。

上の表より 1 件当たり点数を算出してみます。

都道府県名	1 医療機関 平均件数	1 医療機関 当たり人口	1 件当たり 点数
北海道	103.7	1815	1,553.2
青森	120.1	2482	1,390.8
岩手	130.8	2227	1,320.4
宮城	145.6	2271	1,190.3
秋田	138.0	2383	1,415.4
山形	169.0	2523	1,106.4
福島	133.1	2275	1,253.0
茨城	134.0	2173	1,172.7
栃木	136.0	2088	1,148.8
群馬	132.9	2169	1,127.1
埼玉	135.7	2181	1,156.1
千葉	125.6	1984	1,206.2
東京都	97.6	1254	1,237.6
神奈川県	125.0	1894	1,265.5
新潟	131.0	2021	1,232.7
富山	156.1	2423	1,145.4
石川	143.9	2477	1,287.7
福井	161.7	2884	1,194.2
山梨	118.8	2117	1,265.9
長野	128.2	2183	1,118.9
岐阜	160.7	2249	1,071.3
静岡県	146.9	2197	1,142.6
愛知県	158.1	2046	1,127.9
三重	148.2	2168	1,122.1
滋賀	178.3	2523	1,057.4
京都	132.0	2054	1,145.0
大阪	123.4	1683	1,340.5
兵庫県	133.6	1971	1,223.1
奈良	135.7	2068	1,141.7
和歌山	102.7	1840	1,273.1
鳥取	151.8	2265	1,241.4
島根	140.1	2550	1,265.2
岡山	142.5	1963	1,194.8
広島	125.5	1895	1,343.4
山口	132.9	2176	1,256.0
徳島	116.4	1854	1,378.3
香川	142.5	2210	1,308.4
愛媛	129.2	2149	1,181.1
高知	115.9	2181	1,260.7
福岡	112.9	1695	1,407.6
佐賀	127.5	2014	1,303.1
長崎	116.9	1959	1,221.8
熊本	119.9	2198	1,258.8
大分	117.8	2224	1,352.2
宮崎	111.3	2192	1,351.7
鹿児島	116.3	2151	1,249.5
沖縄	107.3	2244	1,343.5
全国	125.7	1915	1,241.1

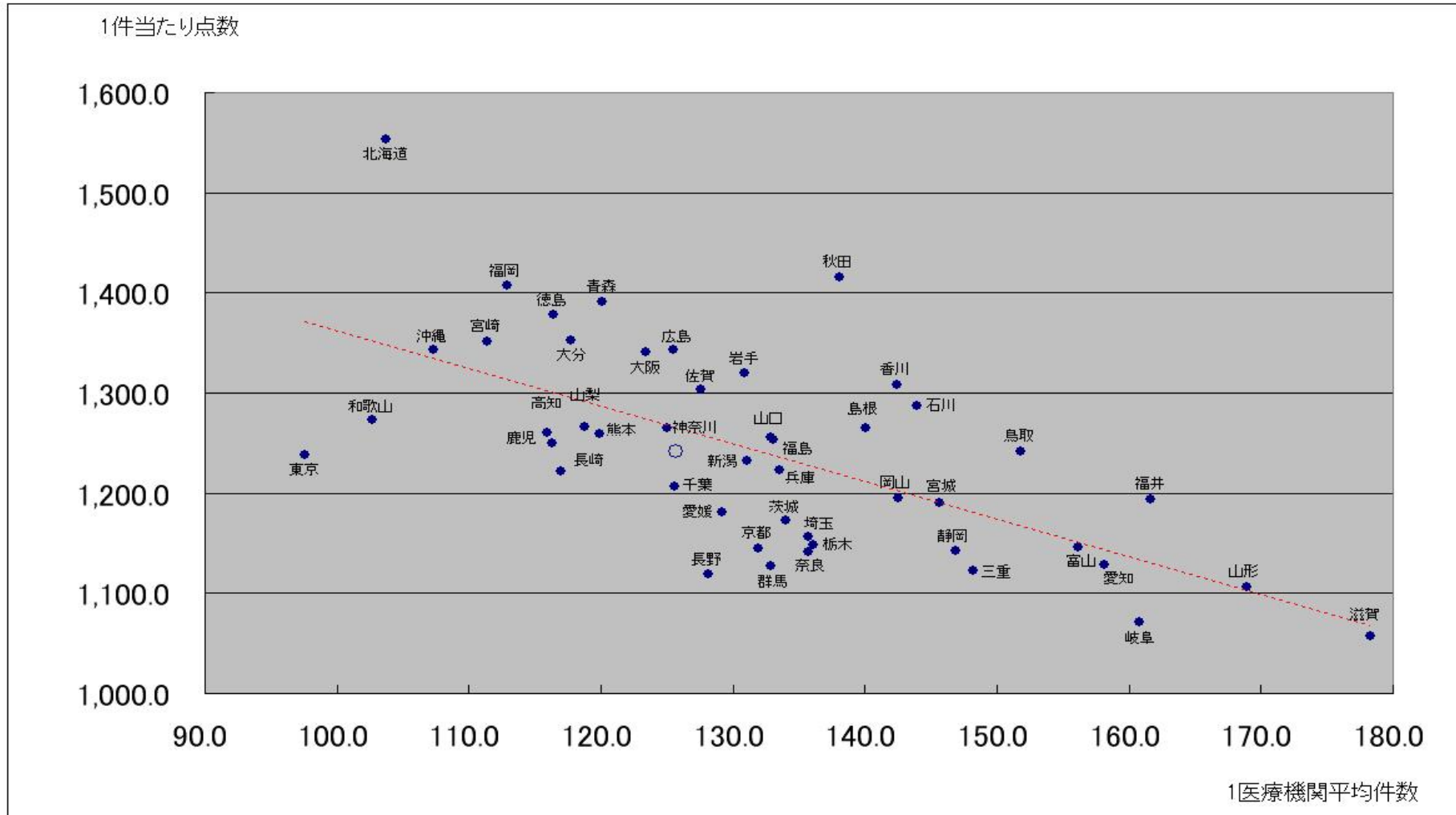
以上のデータをグラフで表示してみます。

まずは、一医療機関当たり人口と一医療機関当たりの件数です。
(あくまでも社会保険診療報酬支払基金のみのデータであることにご留意ください。)



当然ですが、一医療機関当たり人口が多いと一医療機関当たりの件数は多くなっています。

次に、一医療機関当たりの件数と一件当たりの点数をグラフにしてみます。



赤線から上の府県は、やや経営的には赤線より下の都道府県よりも幾分かは楽なのではないでしょうか。
 歯科医師誘発需要はやはり存在するのでしょうか。件数が少ない都道府県は一件当たりの点数は大きくなっています。