

働く歯科技工士の年代は？ 十年後以降に 一気に歯科技工士は不足するか 今こそ政治で改善を。

統計表4-1 歯科技工士数，年齢階級・年次別

各年末現在

	S57	59	61	63	H2	4	6	8	10	12	14	16	18
	1982	1984	1986	1988	1990	1992	1994	1996	1998	2000	2002	2004	2006
<b>総数</b>	<b>26 658</b>	<b>29 339</b>	<b>31 139</b>	<b>32 518</b>	<b>32 433</b>	<b>32 629</b>	<b>34 543</b>	<b>36 652</b>	<b>36 569</b>	<b>37 244</b>	<b>36 765</b>	<b>35 668</b>	<b>35 147</b>
25歳未満	6 281	6 065	5 344	4 771	4 140	4 315	4 615	4 581	4 150	3 760	3 170	2 493	2 417
25～29歳	6 341	7 599	8 075	7 645	6 387	5 218	4 961	5 383	5 160	4 998	4 676	4 125	3 291
30～34	5 037	5 254	5 746	6 663	7 108	6 761	6 114	5 312	4 681	4 424	4 446	4 285	4 206
35～39	2 223	3 428	4 680	4 986	5 084	5 504	6 317	6 845	6 235	5 561	4 636	4 153	4 076
40～44	1 743	1 601	1 711	2 703	3 827	4 353	4 623	5 122	5 807	6 421	6 315	5 453	4 599
45～49	1 824	1 929	1 786	1 572	1 445	1 903	3 066	4 239	4 432	4 628	5 111	5 663	5 907
50歳以上	3 209	3 463	3 797	4 178	4 442	4 575	4 847	5 170	6 104	7 452	8 411	9 496	10 651

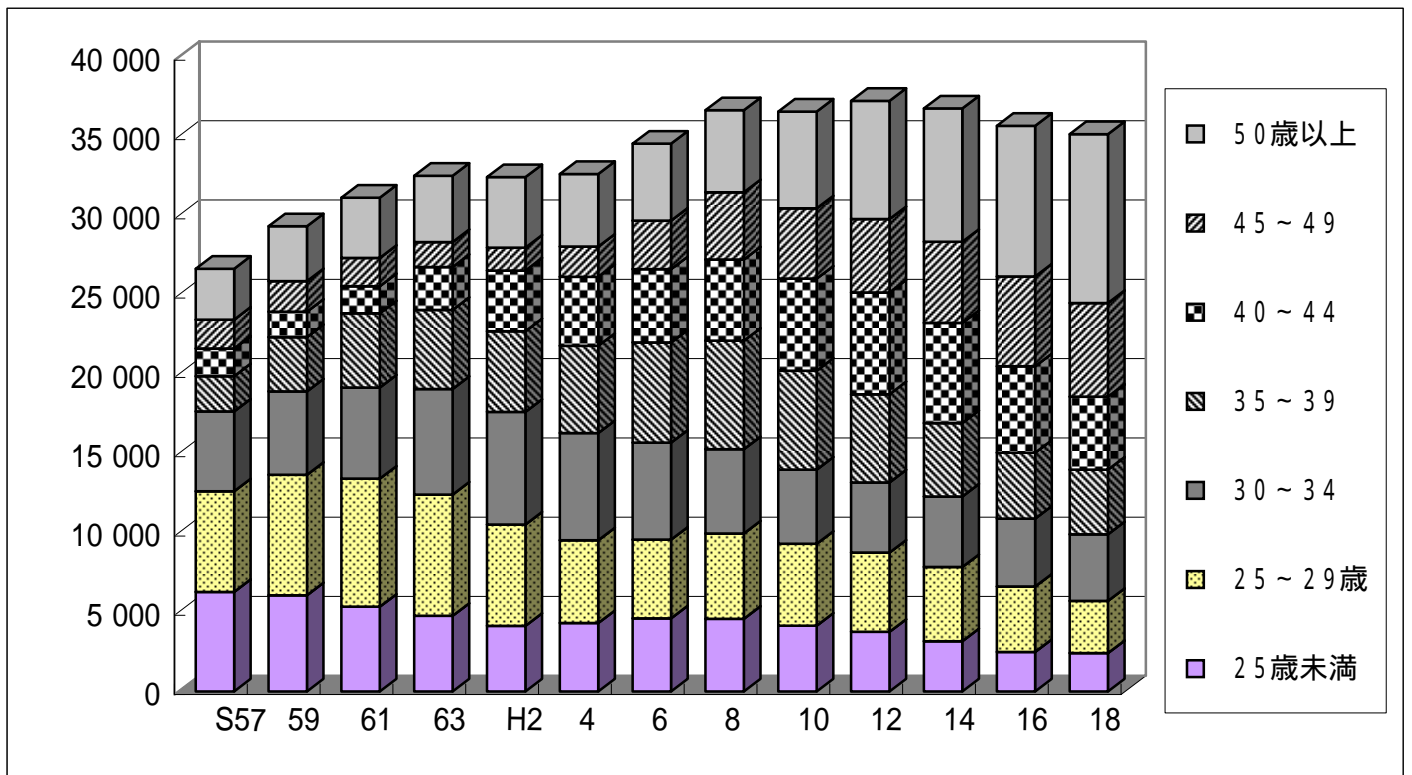
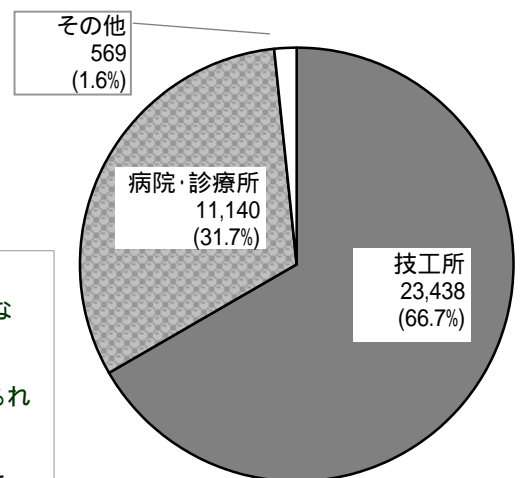


図7 就業場所別にみた就業歯科技工士数

総数	病院・診療所	技工所	その他
35,147	11,140	23,438	569
100	31.7	66.7	1.6

人数 %



1983年、歯科医師国家試験から実技試験が廃止され、以後続く。このことで、特に49歳以下の歯科医師では、技工技能が国家試験で担保されていない。“技工”は歯科技工士が担うことが、費用対効果で国民利益である。歯科補綴装置の技工は、事実、歯科技工士が担う。しかるに、就業歯科技工士は一気に高齢化し、近い将来の大量リタイアは避けられない。国外からの供給補い思惑は、資格法・薬事法に疑義、時間的要求等からも問題。志望者は激減している。離業も進む。社会保険で技工経済を放置(虚構)しすぎた。技能の修養には、適切な先輩歯科技工士の下で十年間程度を要する。